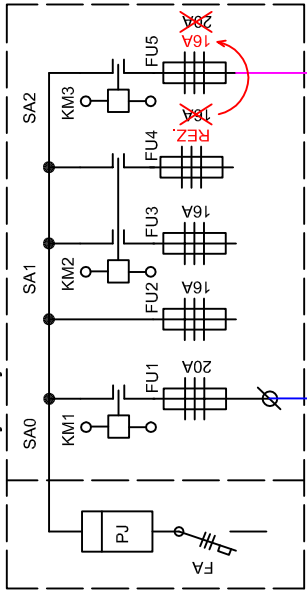


Spojka v místě rušeného stožárů VO

Kabel z FU4 odpojit (pouze jedno svítidlo na ul. SkalKY směr dolů k hvězdám) pojistky (16A) přemístí na FU5

### Stávající RVO ul. Smetanovy sady



ul. SkalKY + RVOO Pod Lipami

CYKY 4Jx16

Meteo stanice (1f)

CYKY 4Jx10

Smetanovy sady (park)

CYKY 4Jx10

ul. Smetanovy sady

CYKY 4Jx10

16A

16A

16A

16A

16A

16A

16A

16A

16A

16A

16A

16A

16A

16A

16A

16A

16A

16A

16A

16A

16A

16A

16A

16A

16A

16A

16A

16A

16A

16A

16A

16A

16A

16A

16A

16A

16A

16A

16A

16A

16A

16A

16A

16A

16A

16A

16A

16A

16A

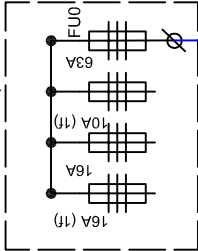
16A

16A

16A

16A

### Stávající RVOO ul. Pod Lipami



směr - vrchní vedení (AES) směr SkalKY

směr lokalita Pod Lipami a DPS

směr - solo sliční stožár za rozv. RVOO

směr - solo sliční stožár za rozv. RVOO

směr - solo sliční stožár za rozv. RVOO

směr - solo sliční stožár za rozv. RVOO

směr - solo sliční stožár za rozv. RVOO

směr - solo sliční stožár za rozv. RVOO

směr - solo sliční stožár za rozv. RVOO

směr - solo sliční stožár za rozv. RVOO

směr - solo sliční stožár za rozv. RVOO

směr - solo sliční stožár za rozv. RVOO

směr - solo sliční stožár za rozv. RVOO

směr - solo sliční stožár za rozv. RVOO

směr - solo sliční stožár za rozv. RVOO

směr - solo sliční stožár za rozv. RVOO

směr - solo sliční stožár za rozv. RVOO

směr - solo sliční stožár za rozv. RVOO

směr - solo sliční stožár za rozv. RVOO

směr - solo sliční stožár za rozv. RVOO

směr - solo sliční stožár za rozv. RVOO

směr - solo sliční stožár za rozv. RVOO

směr - solo sliční stožár za rozv. RVOO

směr - solo sliční stožár za rozv. RVOO

směr - solo sliční stožár za rozv. RVOO

směr - solo sliční stožár za rozv. RVOO

směr - solo sliční stožár za rozv. RVOO

směr - solo sliční stožár za rozv. RVOO

směr - solo sliční stožár za rozv. RVOO

směr - solo sliční stožár za rozv. RVOO

směr - solo sliční stožár za rozv. RVOO

směr - solo sliční stožár za rozv. RVOO

směr - solo sliční stožár za rozv. RVOO

směr - solo sliční stožár za rozv. RVOO

směr - solo sliční stožár za rozv. RVOO

směr - solo sliční stožár za rozv. RVOO

směr - solo sliční stožár za rozv. RVOO

směr - solo sliční stožár za rozv. RVOO

směr - solo sliční stožár za rozv. RVOO

směr - solo sliční stožár za rozv. RVOO

směr - solo sliční stožár za rozv. RVOO

### LEGENDA:

- Stáv. LED přemístěné svítidlo z rušeného stožáru VO
- Zemní kabelová spojka - SSU-1SH 10-50
- CYKY 4Jx10 v tr. ØPE 63
- CYKY 4Jx16 v tr. ØPE 63
- CYKY 3Jx1,5
- uzemnění FeZn Ø10mm
- CYKY 4Jx10 v tr. ØPE 63 v navrženém profilu Ø110
- CYKY 4Jx10 v tr. ØPE 63
- překop stáv. vozovky (min. 1,0m pod úrovní pojízdné plochy)
- CYKY 4Jx16 v tr. ØPE 63 v navrženém profilu Ø110
- CYKY 4Jx16 v tr. ØPE 63
- překop stáv. vozovky (min. 1,0m pod úrovní pojízdné plochy)

pro RVO	bez navýšení
Instalovaný příkon	+ 0,00 kW
Soudobý příkon	+ 0,00 kW

Veřejné osvětlení ČSN 36 0455

Uzemnění podle ČSN 33 2000-5-54

Max. odpor - soustavy 10Ω

Napětová soustava 3+PEN AC 50Hz 400/230V

Ochrana před nebezpečným dotykem dle ČSN 332000-4-41 ed.3:

Automatickým odpojením od zdroje v síti TN-C-S

Autorizace		Zodpovědný projektant	Miloš Češík	Vypracoval	Miloš Češík	Kreslil	Miloš Češík
Investor		Město Nový Jičín					
Stupeň PD		Masarykovo nám.1, 741 01 Nový Jičín					
AKCE:		Dokumentace pro provádění stavby DPS (DZS a RDS)					
ul. SkalKY v Novém Jičíně; k.ú. Nový Jičín-Horní Předměstí		Veřejné osvětlení na ul. Smetanovy sady a ul. SkalKY v Novém Jičíně; k.ú. Nový Jičín-Horní Předměstí					
D.2 Dokumentace technických a technologických zařízení		D.2.b) Výkresová část					
Název výkresu:		Schéma rozvodu a jištění					
Měřítko		-		Číslo výkresu		204	
Č. autorizace		0520		Číslo kopie:			
Číslo zakázky		03/2021					
Datum		1x A3					
Formát							
Měřítko							
Miloš ČEŠÍK		Severní 625					
742 42 Šenov u Nového Jičína							
IČ: 71445480; DIČ: CZ7402165254							
Tel.: 724 031 989							
Email: milos.cesik@misra.cz							